



PETLIBRO.COM

## PETLIBRO

DOCKSTREAM RFID Smart Fountain

Model: PLWF305

©PETLIBRO All Rights Reserved

Manufacturer: Shenzhen Libro Technology Co., Ltd.

Address: 12/F, Tower B, GALAXY WORLD, Yabao Road,  
Longgang District, Shenzhen, China

Made in China

PLWF305-V0002

IC: 28987-PLWF305

FCC ID: 2A3DE-PLWF305

CAN ICES-003 (B)/NMB-003(B)



210-234494

This device complies with Part 15 of the FCC Rules. Operation is subject to the following two conditions: (1) this device may not cause harmful interference, and (2) this device must accept any interference received, including interference that may cause undesired operation.

# PETLIBRO®

Model: PLWF305

## USER MANUAL

DOCKSTREAM RFID Smart Fountain

Please read this manual before using the product  
and keep it for future reference.

## LEGAL DISCLAIMER NOTICE

This legal disclaimer applies to purchasers and users of products manufactured by or on behalf of Shenzhen Libro Technology Co., Ltd. and its affiliates (collectively, "Petlibro" ).

Unless otherwise expressly indicated in writing, Petlibro' s products and instructions relating thereto are subject to change without notice. Users should check for and obtain the latest relevant information and verify that such information is current and complete before placing orders for Petlibro products.

Unless Petlibro has explicitly designated an individual Petlibro product as meeting the requirements of a particular industry standard or a particular qualification, Petlibro is not responsible for any failure of an individual Petlibro product to meet the requirements of such industry standard or particular qualification.

The purchasers and users of Petlibro product are recommended to check the product label or USER MANUAL prior to using any of our products. If there are any discrepancies customers should follow the information provided in the product or packaging. You should contact the manufacturer directly for any clarification relating to the product and recommended use. Unless expressly and specifically approved in writing by Petlibro on a case- by-case basis, use of any Petlibro products in unauthorized applications might not be safe and thus is at the user' s sole risk.

To the maximum extent permitted by applicable law, Petlibro disclaims (i) any and all liability for special, punitive, consequential, incidental or indirect damages or lost revenues or lost profits, and (ii) any and all implied warranties, including implied warranties of fitness for particular purpose, non-infringement and merchantability.

# Contents

/ English

Care And Maintenance	01
Safety Instructions	02
Warranty	02
Notice	03
External Power Supply	05
In The Box	06
Product Overview	07
Getting Started	10
App Control	12
Specifications	15

/ 日本語

お手入れとメンテナンス	17
安全に関する注意事項	17
保証	18
同梱物	20
製品概要	21
はじめに	24
アプリコントロール	26
仕様	29

# English

## Care And Maintenance

- Power off the device before cleaning.
- Clean the fountain with tap water.
- Do not use the dishwasher to clean the fountain.
- Use a soft damp cloth to clean the fountain base. Do not wash any parts with electronic components.
- Clean the water pump and replace the filter every two weeks to keep the water fresh.
- The Petlibro RFID Collar Tag contains an RFID chip. The RFID chip could potentially affect the microchip readers of feeders from other brands.
- Multiple RFID fountains should be placed at least 8 inches apart from one another. Moreover, any RFID fountain should also be positioned at least 8 inches away from any One RFID Feeder for optimal performance.

## Safety Instructions

- Use the fountain in a dry place.
- Use the fountain on a level surface.
- Dispose of all packaging materials properly. Some items may be packed in plastic bags; these bags could cause suffocation. Keep them away from children and pets.
- Do not use the fountain with pets that are not able to reach the water tray or with any physical disability.
- Do not immerse the base part in water at any time as it may damage electronic components.
- Do not use the fountain outdoors. Check its operation frequently to be sure it is operating properly.
- Do not disassemble the fountain other than as instructed in this user manual.

- Only use accessories recommended or sold by the manufacturer. The use of accessories not recommended or sold by the manufacturer may cause an unsafe condition.

- Do not modify the fountain.

- Examine the fountain after installation. Do not plug in if there is water on the power cable or plug.

- To avoid tripping, always position the power cable out of the way of foot traffic.

- Do not install or store the fountain where it will be exposed to weather or temperatures below 0°C (32°F).

- Do not use the fountain without adding water first.

- Power off the fountain when it's not in use.

- Do not put any parts of the fountain in the dishwasher.

- This appliance can be used by children aged 8 years and older, as well as by individuals with reduced physical, sensory, or mental capabilities, or those lacking experience and knowledge, provided they have been given supervision or instruction regarding the safe use of the appliance and understand the associated hazards. Children shall not play with the appliance. Cleaning and maintenance tasks should not be performed by children without supervision.

- The appliance is to be used only with the power supply unit provided with it.

- If the cord set is damaged, it must be replaced by a specialized cord set available from the manufacturer or its service agent.

## Warranty

- 24-month warranty

- For guidance on product use, please contact our customer service team via email: [support@petlibro.com](mailto:support@petlibro.com).

## Notice

### FCC statement

This device complies with Part 15 of the FCC Rules. Operation is subject to the following two conditions:

(1) This device may not cause harmful interference, and

(2) This device must accept any interference received, including interference that may cause undesired operation.

**NOTE:** This equipment has been tested and found to comply with the limits for a Class B digital device, pursuant to Part 15 of the FCC Rules. These limits are designed to provide reasonable protection against harmful interference in a residential installation. This equipment generates, uses and can radiate radio frequency energy and, if not installed and used in accordance with the instructions, may cause harmful interference to radio communications. However, there is no guarantee that interference will not occur in a particular installation.

If this equipment does cause harmful interference to radio or television reception, which can be determined by turning the equipment off and on, the user is encouraged to try to correct the interference by one or more of the following measures:

- Reorient or relocate the receiving antenna.

- Increase the separation between the equipment and receiver.

- Connect the equipment into an outlet on a circuit different from that to which the receiver is connected.

- Consult the dealer or an experienced radio/TV technician for help.

This device contains licence-exempt transmitter(s)/receiver(s) that comply with Innovation, Science and Economic Development Canada's licence-exempt RSS(s). Operation is subject to the following two conditions:

- (1) This device may not cause interference.
- (2) This device must accept any interference, including interference that may cause undesired operation of the device.

Changes or modifications to this unit not expressly approved by the party responsible for compliance could void the user's authority to operate the equipment.

This equipment complies with FCC's and IC's RF radiation exposure limits set forth for an uncontrolled environment. The antenna(s) used for this transmitter must be installed and operated to provide a separation distance of at least 20 cm from all persons and must not be collocated or operating in conjunction with any other antenna or transmitter. Installers must ensure that 20cm separation distance will be maintained between the device (excluding its handset) and users.

## WEEE Disposal and Recycling Information

All products bearing this symbol are waste electrical and electronic equipment (WEEE as in directive 2012/19/EU) which should not be mixed with unsorted household waste. Instead, you should protect human health and the environment by handing over your waste equipment to a designated collection point for the recycling of waste electrical and electronic equipment, appointed by the government or local authorities. Correct disposal and recycling will help prevent potential negative consequences to the environment and human health. Please contact the installer or local authorities for more information about the location as well as terms and conditions of such collection points.

## External Power Supply

Only to be used with the power supply unit provided with the appliance.

### Model list:

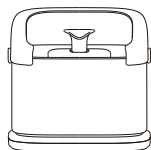
US: HX05FB-0501000-AU-01

EU: HX05FB-0501000-AG-01

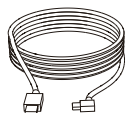
UK: HX05FB-0501000-AB-01

JP: HX05FB-0501000-AJ-01

## In the Box



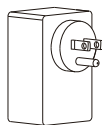
1 x Automatic  
Pet Water Fountain



1 x Power Cable



2 x Collar Tag

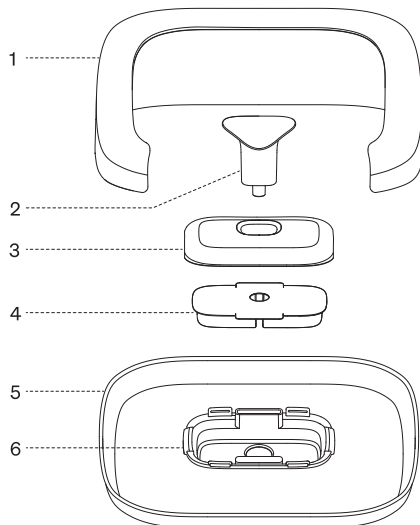


1 x Power Adapter



1 x User Manual

## Product Overview



1. Splash Shield

2. Spout

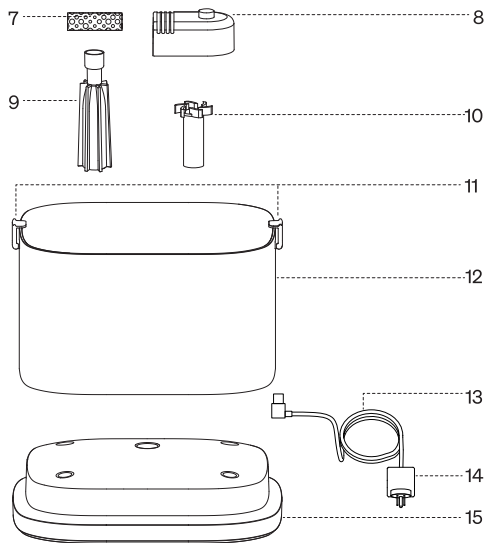
3. Filter Cover

4. Filter

5. Stainless Steel Water Tray

6. Filter Tray

**Warning:** Components 5 and 6 are integrated and cannot be detached.

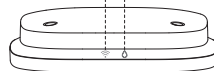


- 7. Foam Filter
- 8. Water Pump Cover
- 9. Water Pipe
- 10. Water Pump Rotor
- 11. Snap Lids

- 12. Water Tank
- 13. Power Cable
- 14. Power Adapter
- 15. Fountain Base

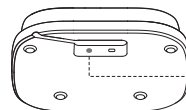
## Indicator

Wi-Fi Indicator Light      Water Shortage Indicator Light




Indicator Status	Device Status
Flashes white once every second	Network configuration mode
White light	Wi-Fi is connected
Flashes red and white once every half a second	Network connection failed
Flashes red once every second	Firmware update
Off	The water fountain is powered off
Yellow light stays on	Water level is low, please refill soon; Water volume of 800ml (27 oz) to 1100ml (37 oz)
Red light stays on	The device has stopped operating due to lack of water; Water volume of less than 800ml (27 oz)

## Button



Reset button

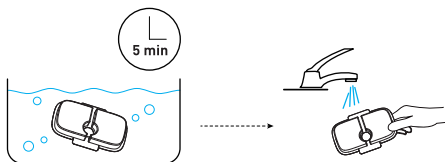
Button	Operation Status
 Reset	After the fountain is connected to Wi-Fi, press and hold for six seconds to reset Wi-Fi settings. The fountain will enter network configuration mode.



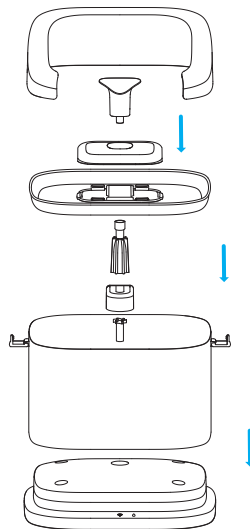
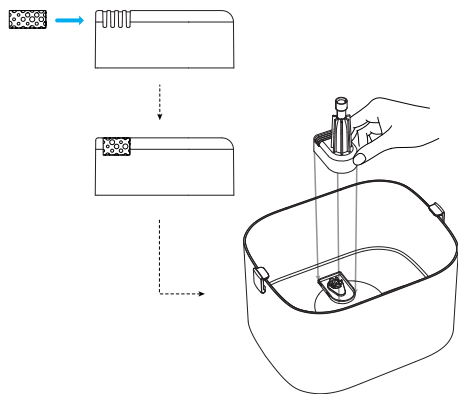
# Getting Started

## Installation

1. Soak the filter in a clean bowl of water for five minutes, then rinse the filter thoroughly with tap water.



2. Install the water fountain and filter.



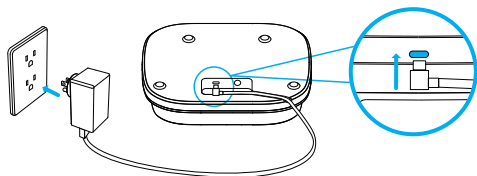
Please ensure the splash shield is properly installed, as it helps the RFID reader function accurately and keeps water from splashing onto the floor.



Note: Scan the QR code above to watch the video for product installation and cleaning.

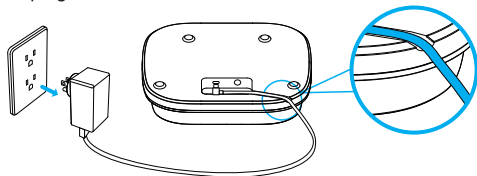
## Power on

Connect the fountain to a wall outlet with the power adapter and power cable.



## Power off

Unplug the cable from the outlet.



Please route the cable through one of the cable slots on the bottom of the fountain for accurate water level monitoring.

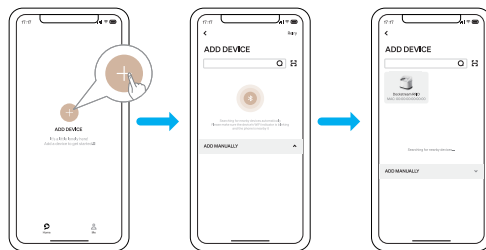
## App Control

1. Download and install the PETLIBRO app.



Note: There are two similar apps available on your phone's app store: PETLIBRO and PETLIBRO LITE. Please make sure you download the right one.

2. Follow the instructions to configure the network.



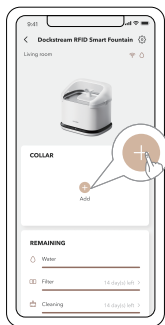
3. Please calibrate the weight according to the instructions. Remember to remove the water tank from the base before clicking the confirmation button.



## Pair The Collar Tag

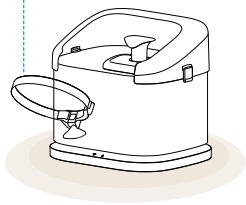
Note: There are two methods to pair the collar tag: sensor-based pairing and QR code-based pairing. If one method fails, you can switch to the other.

1. After successfully adding the device, tap the "Add Collar Tag" button

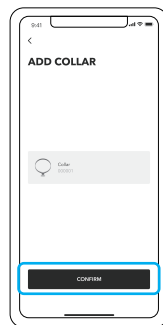


2. Place the collar tag in the RFID recognition area, as close to the RFID reader as possible.

RFID Recognition



3. After a successful addition, tap "CONFIRM" to pair the collar tag.



4. Follow the app instructions to add relevant pet information.

## Specifications

Model	PLWF305
Power Adapter	Input: AC 100–240V 50/60Hz Output: 5V 1A
Water Tank Capacity	3L (101 oz)
Wireless Frequency	2.4GHz
Supported Systems	Android, iOS
Material	ABS, stainless steel
Dimensions	245 × 200 × 231 mm / 9.6 × 7.9 × 9.1 in
Weight	1.6 kg / 3.6 lb

## お手入れとメンテナンス

- 清掃する前にデバイスの電源をオフにしてください。
- 蛇口を水道水で清掃してください。
- 蛇口の清掃に食器洗い機を使用しないでください。
- 蛇口のベースを清掃するには、柔らかい湿った布を使用してください。電子部品が付いている部品は洗わないでください。
- 水を新鮮に保つために、2 週間ごとにウォーターポンプを清掃し、フィルターを交換してください。
- この Petlibro RFID カラー タグには RFID チップが含まれています。この RFID チップは、他のブランドの給餌器のマイクロチップリーダーの動作に影響します。
- 各 RFID 蛇口は、互いに少なくとも 8 インチ離して配置してください。さらに、最適なパフォーマンスを得るには、RFID 蛇口を 1 つの RFID 給餌器から少なくとも 8 インチ離して配置する必要があります。

## 日本語

### 安全に関する注意事項

- ファウンテンは乾燥した場所で使用してください。
- ファウンテンは平らな場所で使用してください。
- すべての梱包材を適切に処分してください。一部の品目はビニール袋で包装されている場合がありますが、これらの袋は窒息の原因となる可能性があります。お子様やペットの手の届かない場所に保管してください。
- 水受け皿に到達できないペットや身体に障害のあるペットにはファウンテンを使用しないでください。
- 電子部品が損傷する恐れがあるため、ベース部分を水に浸さないでください。
- ファウンテンを屋外で使用しないでください。頻繁に動作を確認して、正常に動作していることを確認してください。
- このユーザーマニュアルで指示されている場合を除き、ファウンテンを分解しないでください。
- メーカーが推奨または販売しているアクセサリのみを使用し

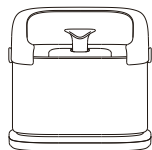
てください。メーカーが推奨または販売していないアクセサリを使用すると、安全でない状態が発生する可能性があります。

- ファウンテンを改造しないでください。
- 設置後にファウンテンを検査します。電源コードやプラグに水が付着している場合は、プラグを差し込まないでください。
- つまずきを防ぐため、電源ケーブルは常に人の通行の邪魔にならない場所に配置してください。
- ファウンテンを天候や 0°C (32°F) 以下の気温にさらされる場所に設置または保管しないでください。
- 最初に水を入れずにファウンテンを使用しないでください。
- 使用していないときはファウンテンの電源をオフにしてください。
- ファウンテンの部品を食器洗い機に入れないでください。
- この機器は、8 歳以上の子供、身体、感覚、精神能力が低下した人、経験や知識のない人でも使用できます。ただし、機器の安全な使用に関する監督または指示を受けており、関連する危険性を理解している場合に限ります。子供は機器で遊ばないでください。清掃やメンテナンス作業は、監督なしで子供に行わせないでください。
- この機器は、付属の電源ユニットのみで使用してください。
- コード セットが破損している場合は、メーカーまたはそのサービス エージェントから入手できる専用のコード セットに交換する必要があります。

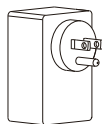
## 保証

- 24ヶ月保証
- 製品の使用に関するガイダンスについては、メールでカスタマー サービス チームにお問い合わせください: [support@petlibro.com](mailto:support@petlibro.com).

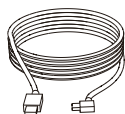
## 同梱物



自動ペット給水器x1個



電源アダプターx1個



電源ケーブルx1個

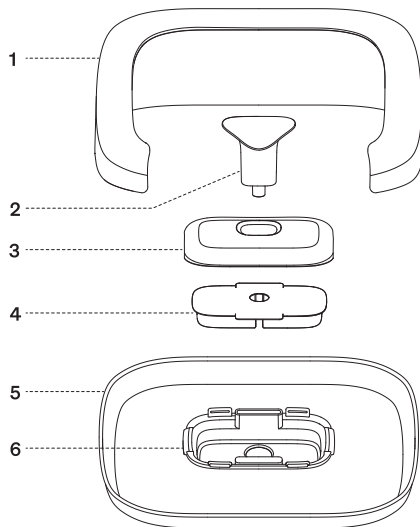


ユーザーマニュアルx1個



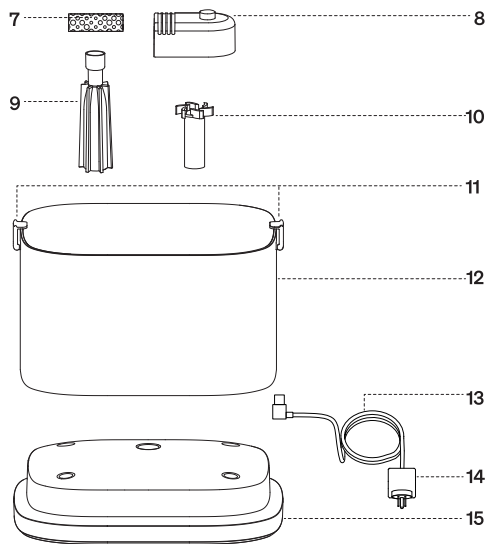
首輪タグx2個

## 製品概要



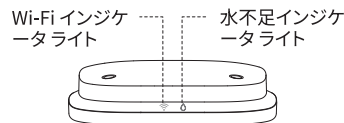
- |               |                   |
|---------------|-------------------|
| 1. スプラッシュシールド | 4. フィルター          |
| 2. 注ぎ口        | 5. ステンレス製ウオータートレイ |
| 3. フィルターカバー   | 6. フィルタートレイ       |

**注:** コンポーネント5と6は一体化されており、取り外すことはできません。



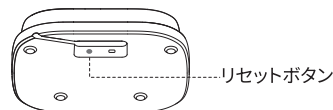
- 7. フォームフィルター
- 8. ウォーターポンプカバー
- 9. 水道管
- 10. ウォーターポンプローター
- 11. スナップリッド
- 12. 水槽
- 13. 電源ケーブル
- 14. 電源アダプタ
- 15. ファウンテンの底部

## インジケータ



インジケータの状態	デバイスの状態
1 秒ごとに白く点滅	ネットワーク設定モード
白色ライト	Wi-Fi が接続されています
0.5 秒ごとに赤と白が点滅	ネットワーク設定に失敗しました
1 秒ごとに赤が点滅	ファームウェア更新中
消灯	噴水の電源がオフになっています
黄色のライトが点灯	水位が低いため、すぐに補充してください。水量は 800ml (27 オンス) ~ 1100ml (37 オンス) です。
赤色のライトが点灯	水不足のため、デバイスの動作が停止しました。水量が 800ml (27 オンス) 未満です。

## スリム

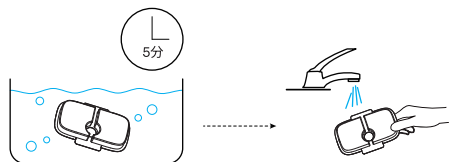


スリム	操作ステータス
● リセット	ファウンテンが Wi-Fi に接続された後、6 秒間押し続け、Wi-Fi 設定をリセットします。ファウンテンはネットワーク設定モードに入ります。

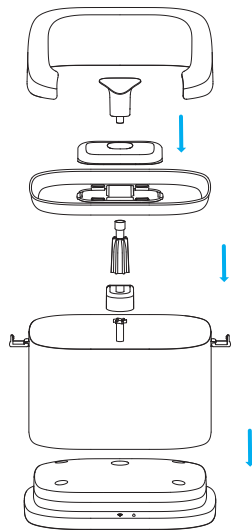
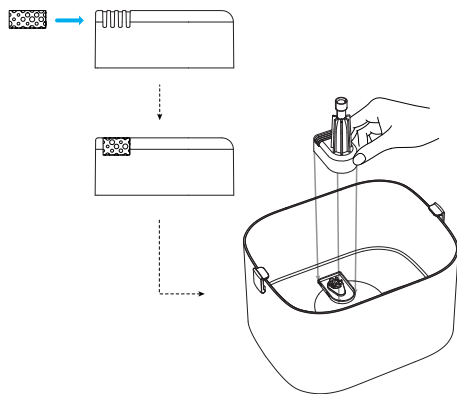
## はじめに

### インストール

1. フィルターを清潔なボウルに入れた水に5分間浸漬した後水道水でフィルターを十分にすすいでください。



2. ウォーターファウンテンとフィルターを設置します。



スブラッシュシールドは、RFID リーダーが正確に機能し、床に水が飛び散るのを防ぐために、正しく取り付けられていることを確認してください。

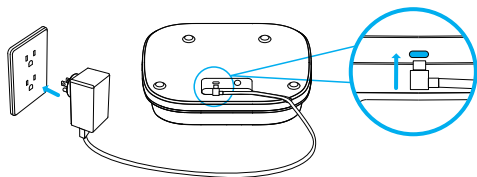


注記: 上記の QR コードをスキャンすると、製品の取り付けとクリーニングに関するビデオを視聴できます。



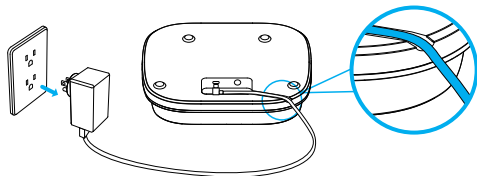
## 電源オン

電源アダプタと電源ケーブルを使用して、ファウンテンを壁のコンセントに接続します。



## 電源オフ

電源ケーブルをコンセントから抜いてください。



正確な水位監視のために、ケーブルをファウンテンの底にあるケーブルスロットの1つに通してください。

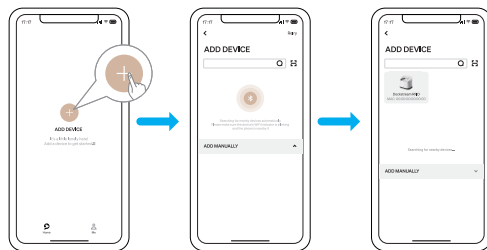
## アプリコントロール

1. PETLIBRO アプリをダウンロードしてインストールします。



注記:お使いの携帯電話のアプリストアには、PETLIBRO と PETLIBRO LITEという2つの類似アプリがあります。必ず正しいものをダウンロードしてください。

2. 指示に従ってネットワークを設定します。



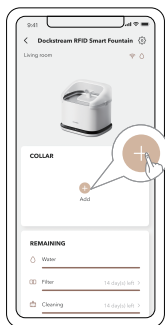
3. 指示に従って重量を調整してください。確認ボタンをクリックする前に、必ず水タンクをベースから取り外してください。



## 首輪タグをペアリング

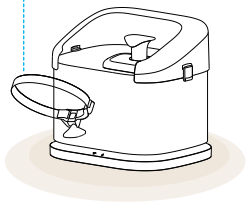
注意: 首輪タグをペアリングする方法には、センサーベースのペアリングとQRコードベースのペアリングの2つがあります。一方の方法が失敗した場合は、もう一方の方法に切り替えることができます。

1. デバイスの追加が完了したら、「首輪タグを追加」ボタンをタップします。

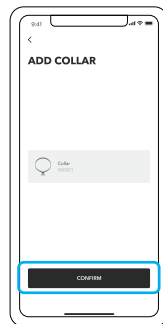


2. 首輪タグをRFID認識エリアに、RFIDリーダーにできるだけ近い位置に置きます。

RFID 認識



3. 追加が成功したら、「確認」をタップして首輪タグをペアリングします。



4. アプリの指示に従って、関連するペットの情報を追加します。

## 仕様

モデル	PLWF305
電源アダプター	入力: AC100~240V、50/60Hz 出力: DC 5V 1A
ウォータータンク容量	3L (101オンス)
無線周波数	2.4GHz
サポートシステム	Android, iOS
材質	ABS樹脂、ステンレススチール
寸法	245 × 200 × 231 mm 9.6 × 7.9 × 9.1 インチ
重量	1.6 kg / 3.6 ポンド